

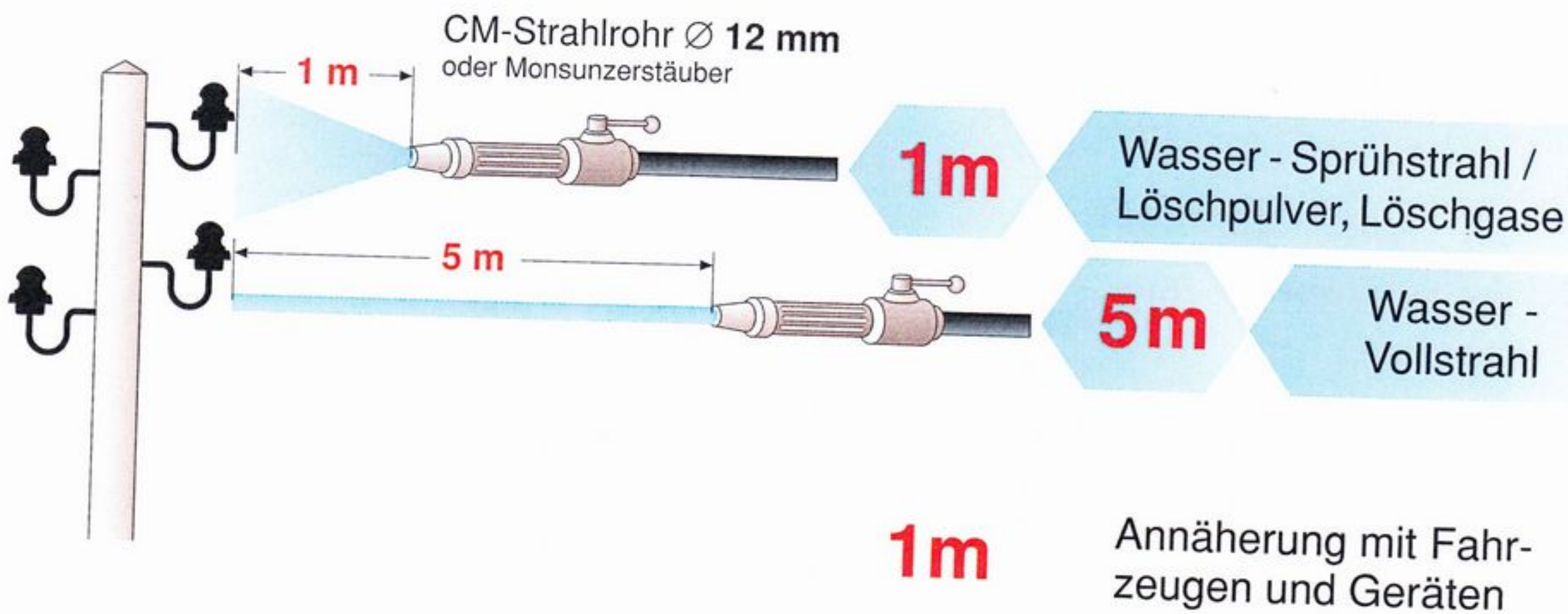
Sicherheitsabstände bei Feuerlöscharbeiten

Mit beliebiger Löschwasserqualität



bis 1000 Volt im Nahbereich von Niederspannungsanlagen

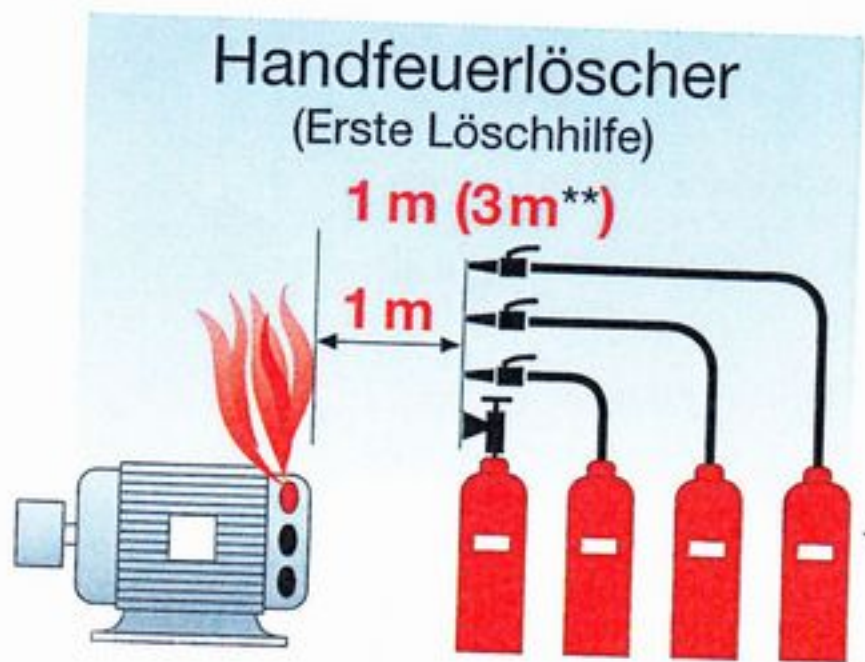
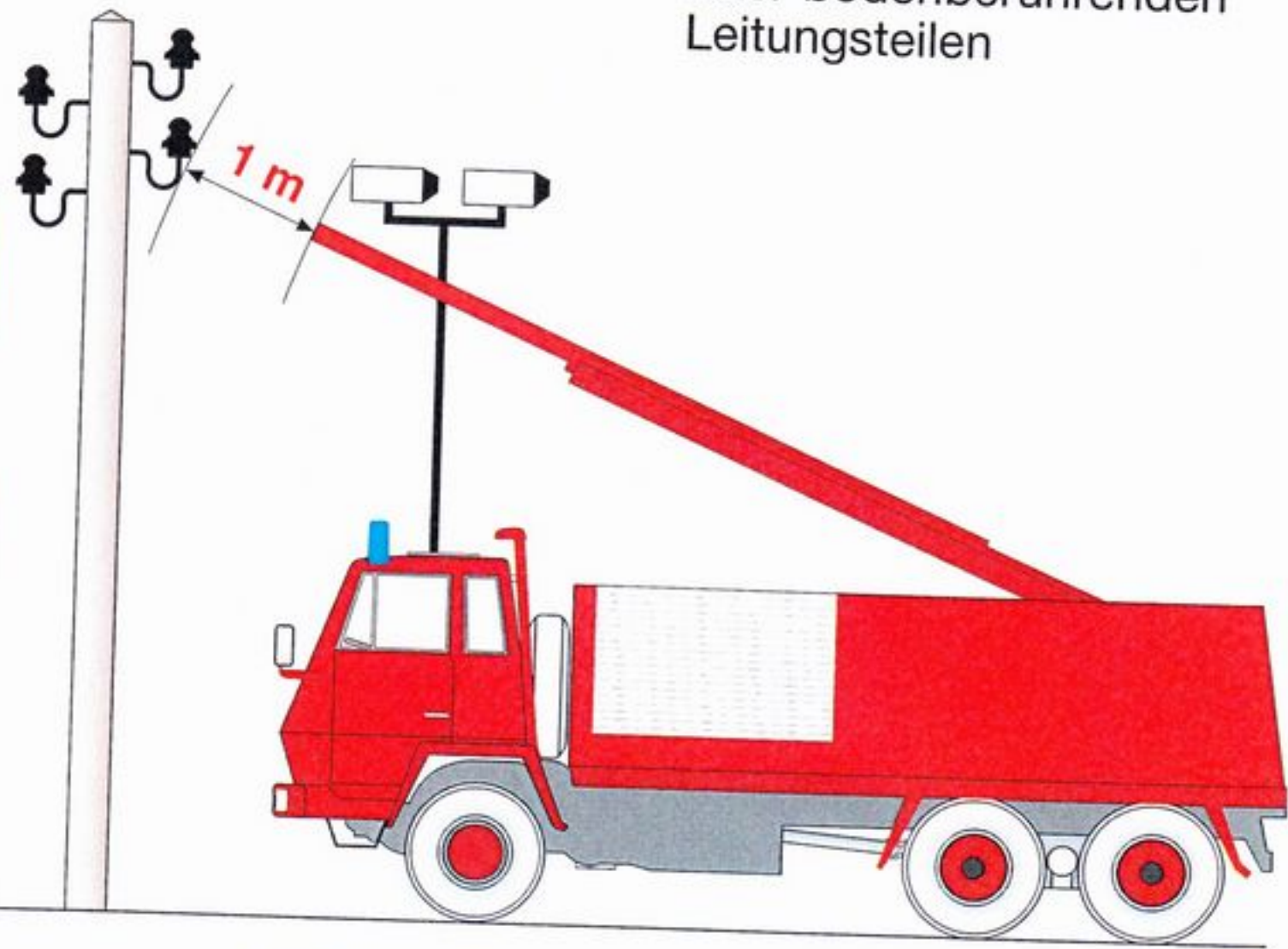
Einzuhaltende Abstände für CM- u. HD-Rohr



Sicherheitsabstände bei herabhängenden oder bodenberührenden Leitungsteilen

Jeden Einsatz so rasch wie möglich dem E-Werk melden!

bis 1000 Volt



Handfeuerlöscher (Erste Löschhilfe)

1 m (3m^{**})

1 m

- CO₂
- Pulverlöscher (ABC, BC)
- Schaumlöscher*
- Naßlöscher, Wandhydrant

* typengeprüfte, zugelassene Löschergeräte
 ** Vollstrahl

Bestellnummer: 504/111



Redaktion: EVN, Salzburg AG, STEWEAG-STEG, TIWAG-Tiroler Wasserkraft AG
 Herausgeber: Verband der Elektrizitätsunternehmen Österreichs (VEÖ) im Einvernehmen mit dem Bundesfeuerwehrverband. 2005
 Eigentümer und Verlag: VEÖ Seminar und Medienverlags- und -vertriebs Ges. m. b. H.
 1040 Wien, Brahmplatz 3
 Telefon: +43/1/501 98 302, Fax: +43/1/505 12 18, E-Mail: ambh@veoe.at

Merkblatt für Feuerwehren

N
1-5

Sicherheitsabstände bei Feuerlöscharbeiten

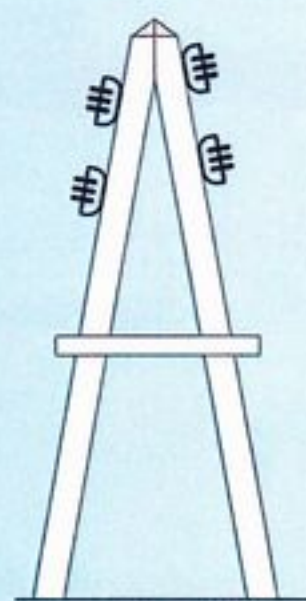
Mit beliebiger Löschwasserqualität

bis 1000 Volt

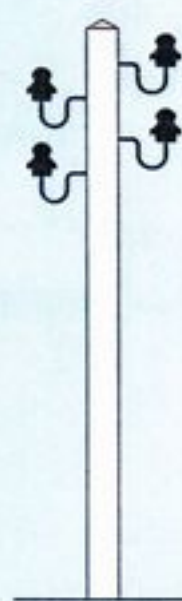
im Nahbereich von
Niederspannungsanlagen

Anlagenmerkmale:

- nur Holzmaste
- Mastabstände ca. 40-60 m
- 4 (bzw. 5) Leiterseile

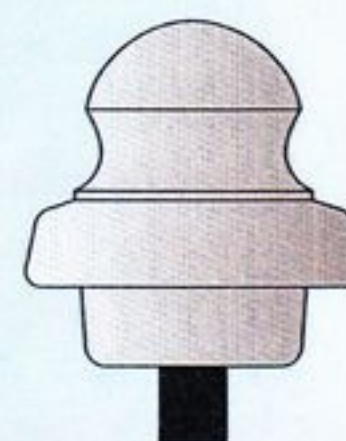
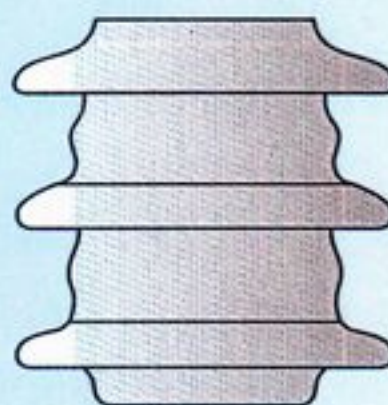


A-Mast



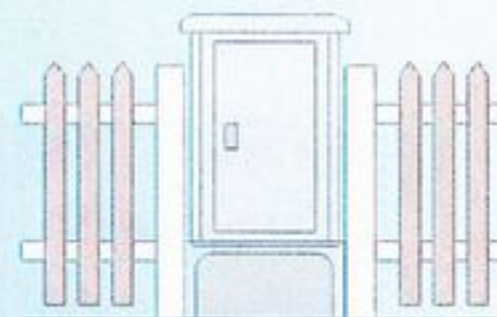
Tragmast

- kleine Isolatoren (Faustgröße)

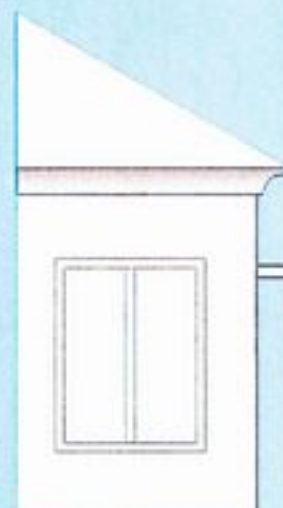


- Leitungen führen zu Häusern und Bauwerken aller Art

Erdkabelleitung

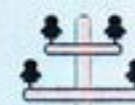


Kabelverteiler



Freileitung

Hausausleger



Dachständer

Merkblatt für Feuerwehren

H
5-10

Sicherheitsabstände bei Feuerlöscharbeiten

Mit beliebiger Löschwasserqualität

SCHAUMVERBOT!

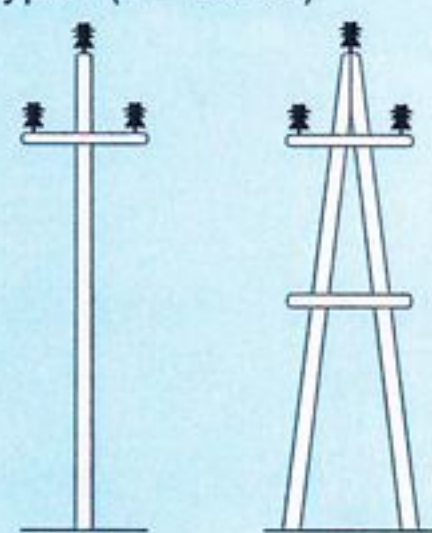
**über 1000 bis
380 000 Volt**

**im Nahbereich von
Hochspannungsanlagen**

Anlagenmerkmale:

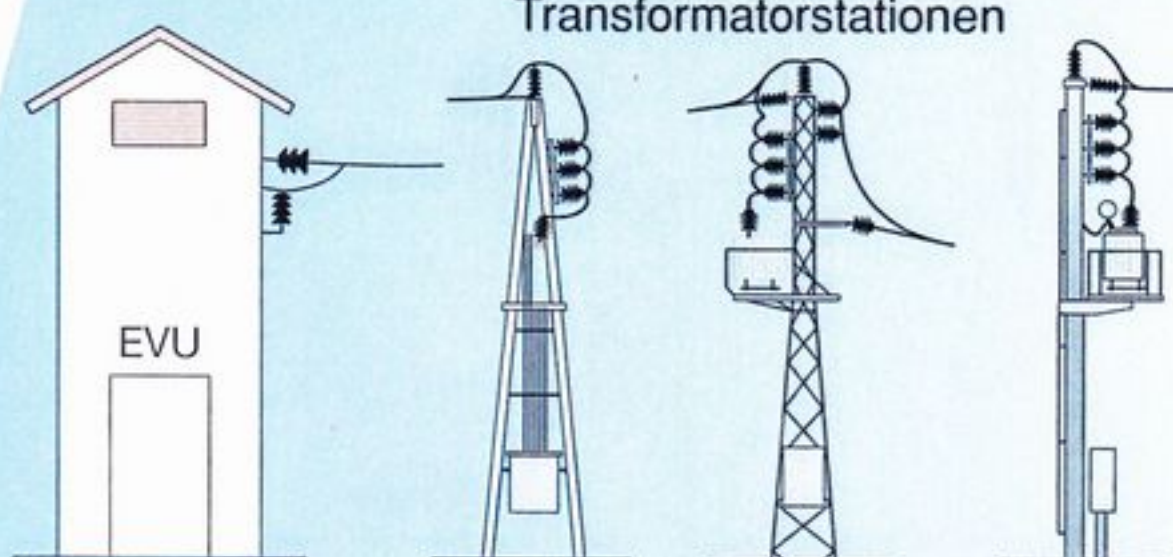
- Holzmaste, einzelne Stahlgitter- oder Betonmaste
- Mastabstände ca. 50-100 m
- 3 bzw. 6 Leiterseile
- große Isolatoren (Kopfgröße)
- Leitungen an E-Werksanlagen (z.B. Trafostationen) befestigt
- Leiterseil-Abstand zu Bauwerken aller Art und zu Bäumen mind. 3 m
- Stahlgitter- oder Betonmaste, vereinzelt Holzmaste
- Mastabstände 200-400 m
- 3 bzw. 6 (2 bzw. 4) isoliert aufgehängte Leiterseile und nicht isolierte Erdseile (Blitzseile) an den Mastspitzen
- die Leiterseile sind an Isolatorenketten oder an Stabisolatoren befestigt
- die Leitungen führen zu Kraft- und Umspannwerken

Masttypen (1 – 30 kV)

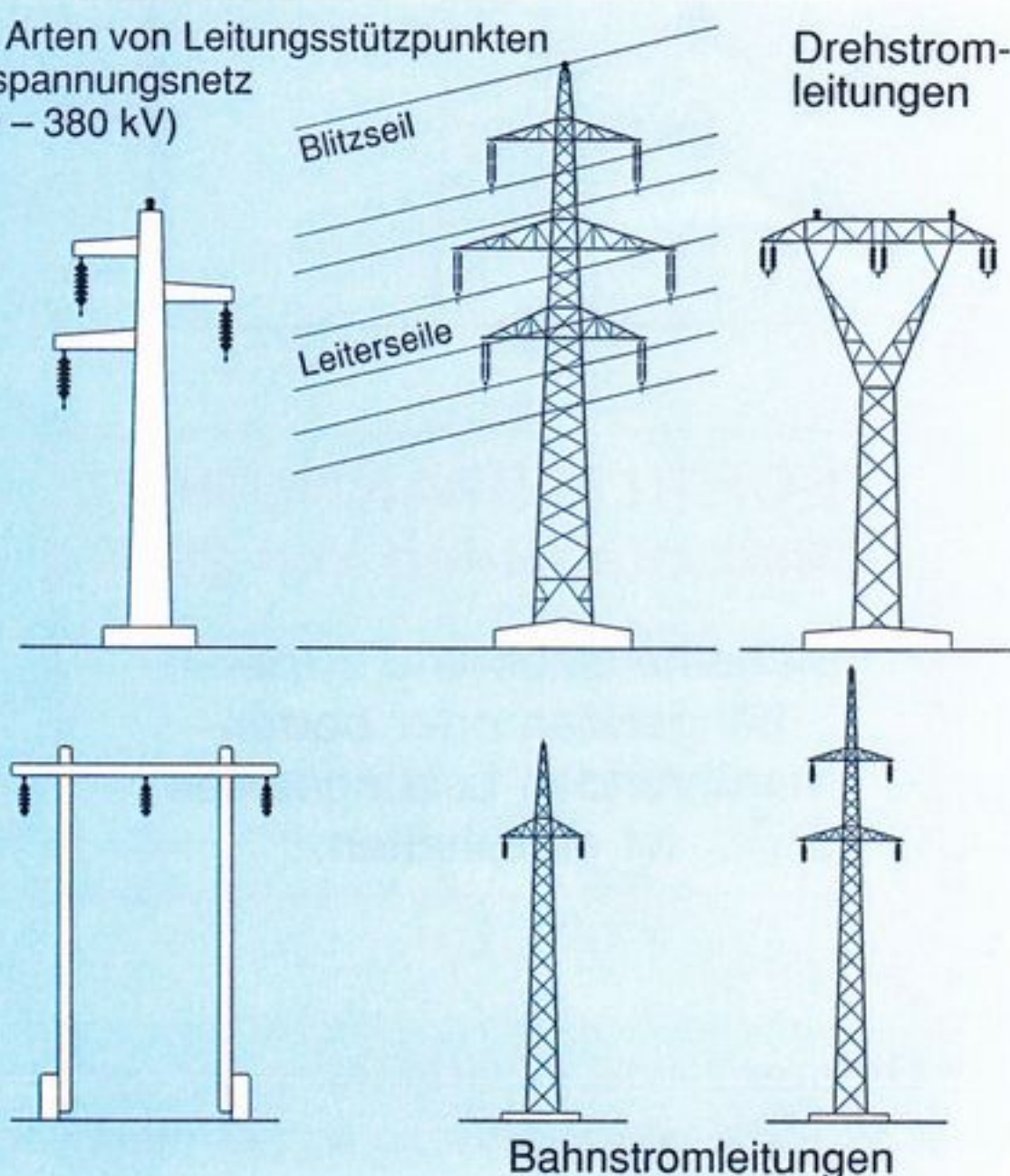


Bahn-Fahrleitung

15 kV



Häufigste Arten von Leitungsstützpunkten im Hochspannungsnetz (über 30 – 380 kV)



Drehstromleitungen

Bahnstromleitungen

Sicherheitsabstände bei Feuerlöscharbeiten

Mit beliebiger Löschwasserqualität

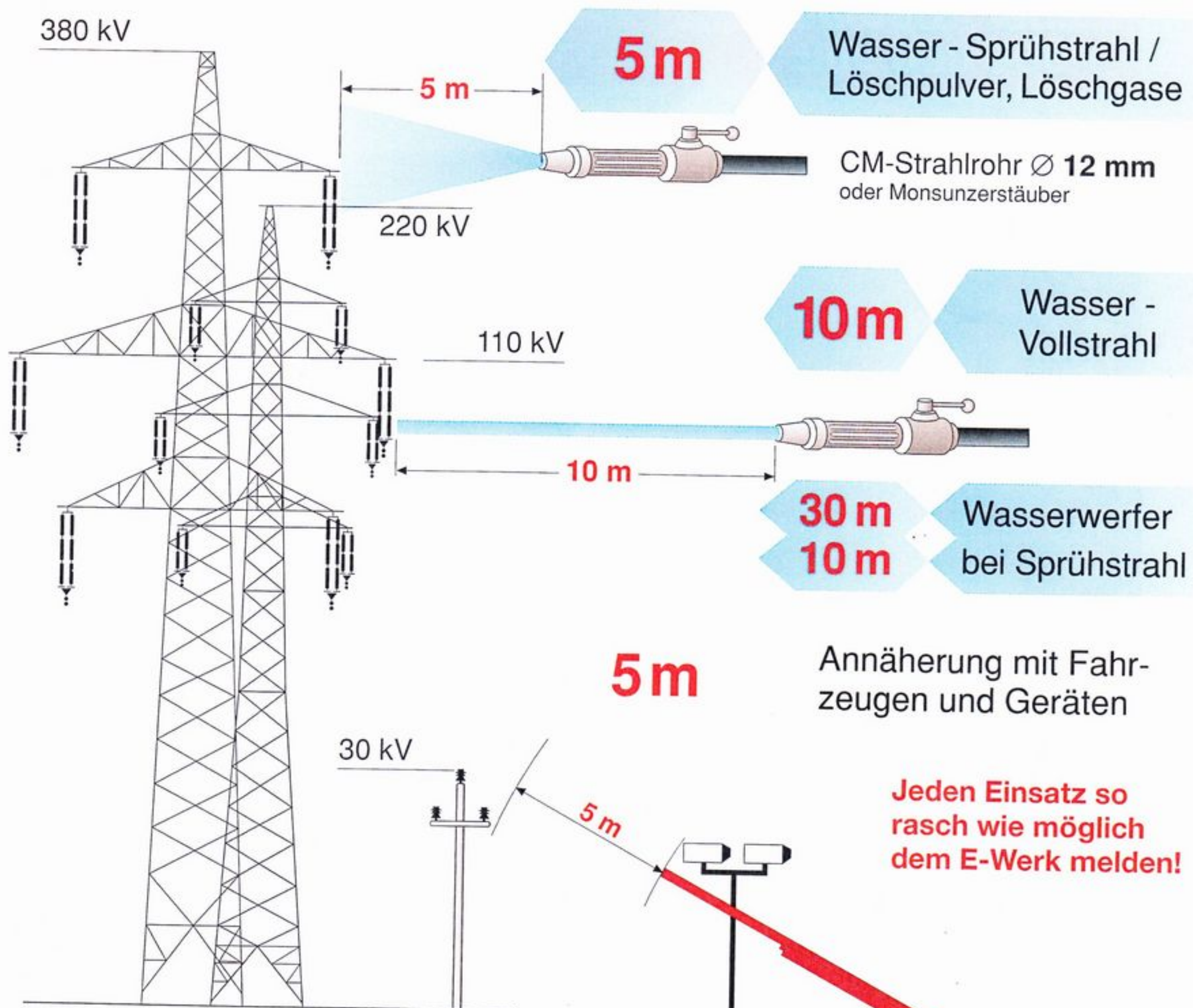


**über 1000 bis
380 000 Volt**

**im Nahbereich von
Hochspannungsanlagen**

Einzuhaltende Abstände für CM- u. HD-Rohr

SCHAUMVERBOT!



SCHRITTSPANNUNG!
Mindestabstand von 20m

Sicherheitsabstand zu herabhängenden oder bodenberührenden Leitungsteilen ist einzuhalten.

Differenzierte Abstände sind der ÖVE/ÖNORM E 8350 zu entnehmen.

Bestellnummer: 504/121



kelag
Netz

Redaktion: EVN, Salzburg AG, STEWEAG-STEAG, TIWAG-Tiroler Wasserkraft AG

Herausgeber: Verband der Elektrizitätsunternehmen Österreichs (VEÖ) im Einvernehmen mit dem Bundesfeuerwehrverband. 2005

Eigentümer und Verlag:

VEÖ Seminar und Medienverlags- und -vertriebs Ges. m. b. H.
1040 Wien, Brahmplatz 3

Telefon: +43/1/501 98 302, Fax: +43/1/505 12 18, E-Mail: gmbh@veoe.at